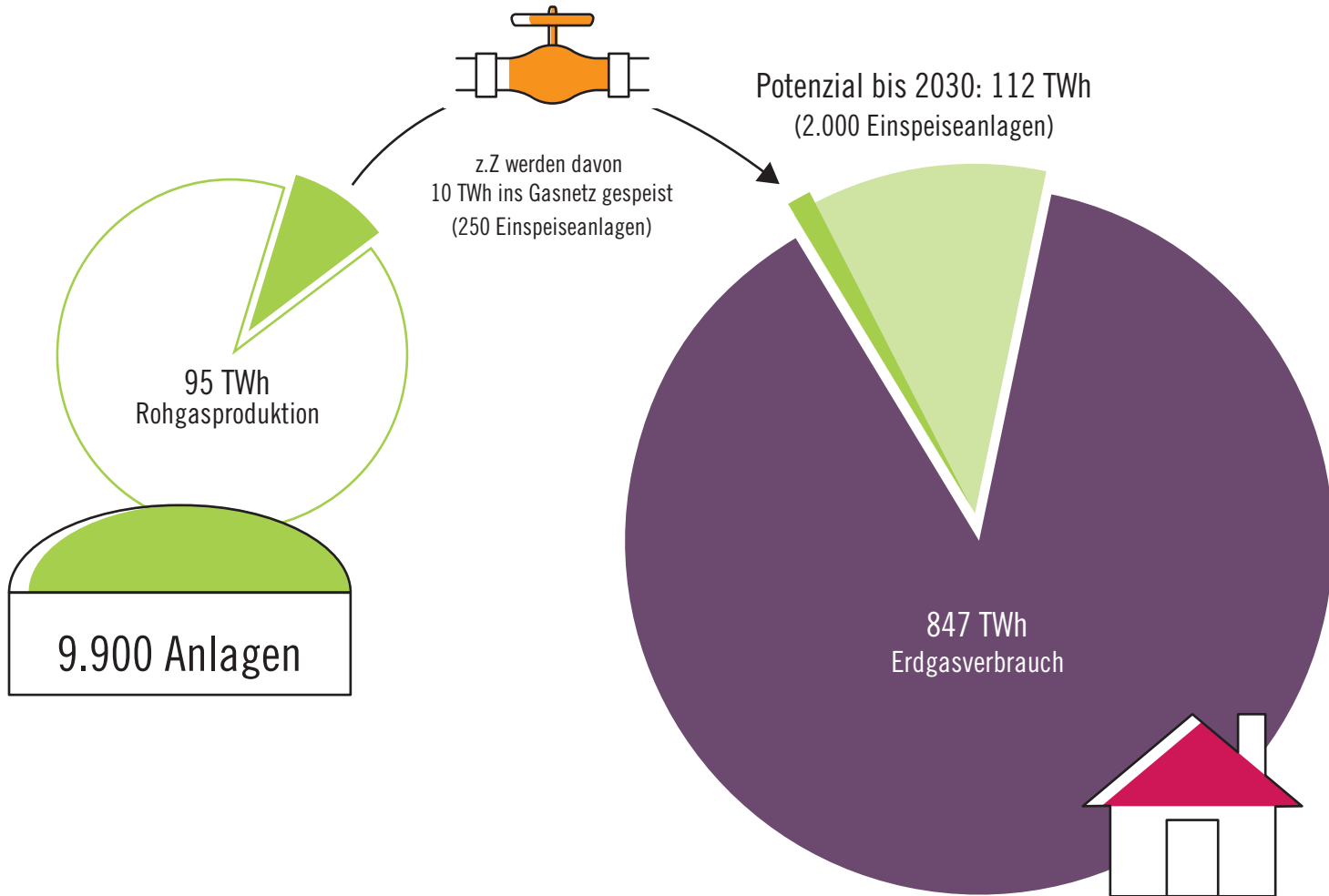


Biogaserzeugung und -potenzial



Aktuell speisen 250 Biogasanlagen 10 TWh Biomethan ins Gasnetz ein. Einspeisepotenzial haben 2.000 Anlagen mit einem Gesamtvolumen von 112 TWh – das entspricht 13% des Erdgasverbrauchs

**Biogas
kann's!**